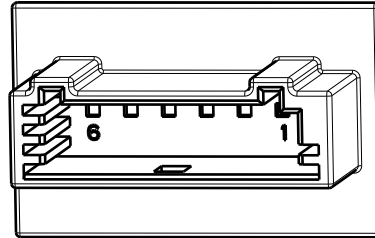
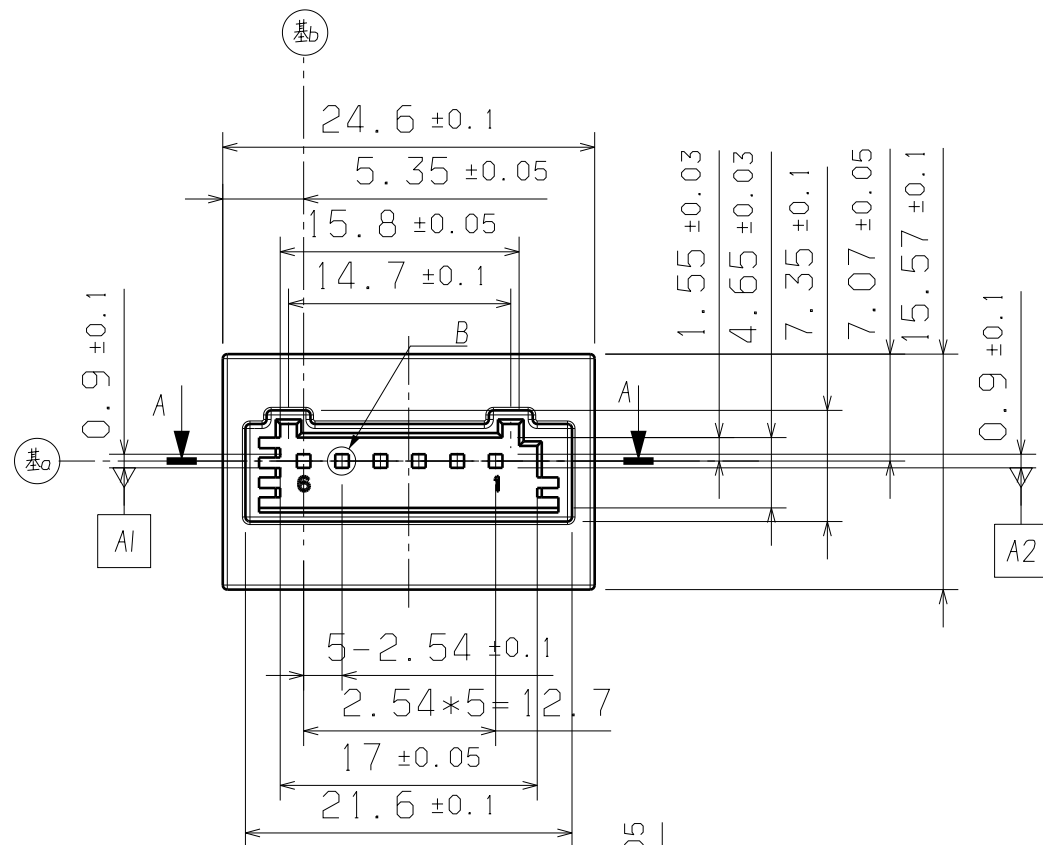


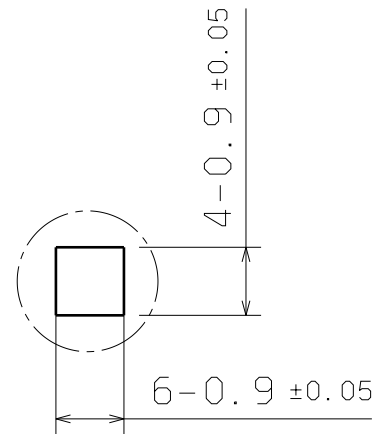
仰视图 缩放: 21



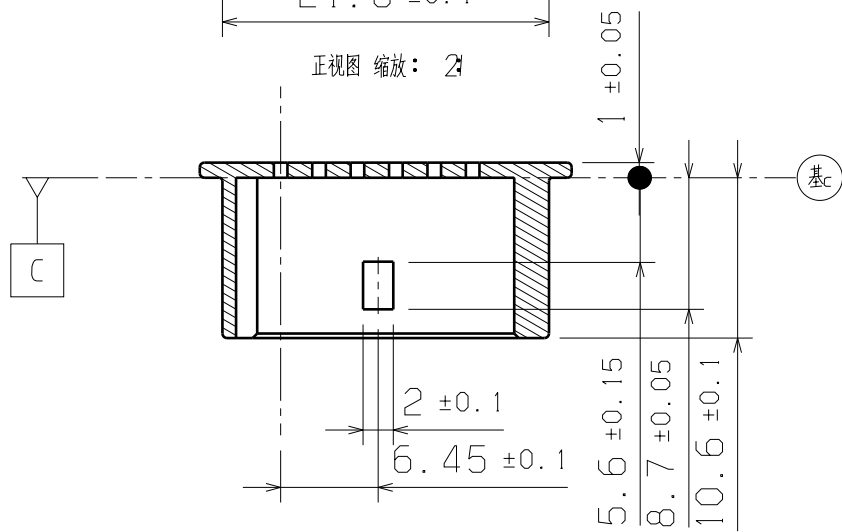
等轴测视图 缩放: 21



正视图 缩放: 2.1



详图B 缩放: 100



剖视图A-A 缩放: 2x

技术要求：

- 1.本零件为塑胶件，未注尺寸公差参考塑胶件图中公差表执行；未注尺寸见三维数模；
- 2.零件表面应平整，不允许有影响强度、使用性能及外观的波纹、凹陷、开裂、气泡、缩痕、划痕等缺陷，分模线处无飞边；
- 3.燃烧性能满足GB 840-2006《汽车内饰材料的燃烧特性》，燃烧速度 $\leq 100\text{mm/min}$ ；
- 4.汽车产品中有毒有害物质应满足GB/T 3052-2014《汽车禁用物质要求》的规定；
- 5.该连接器要通过对应母头侧连接器进行实配确认。

3D版本	分区	更改文件号	2D版本	更改描述			更改	日期	审核	日期	批准	日期							
<div><div><p>第一角投影视图</p></div><div><div>一般公差</div><table><tr><td>线性</td><td>GB/T 14486 MT4</td></tr><tr><td>角度</td><td>GB/T 1804-m</td></tr><tr><td>形位</td><td>GB1184-H</td></tr></table></div></div>				线性	GB/T 14486 MT4	角度	GB/T 1804-m	形位	GB1184-H	<div>北京光华荣昌汽车部件有限公司</div>				材料 PBT		名称 连接器外壳			
线性	GB/T 14486 MT4																		
角度	GB/T 1804-m																		
形位	GB1184-H																		
特殊特性符号：【1】安全特性；【2】关键特性						阶段标记		重量(Kg)	比例										
设计									2:1										
审核						共 1 张 第 1 张													
						件号(图号) BPC0010377													